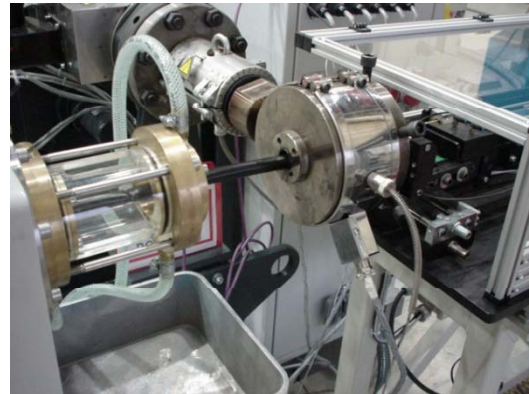


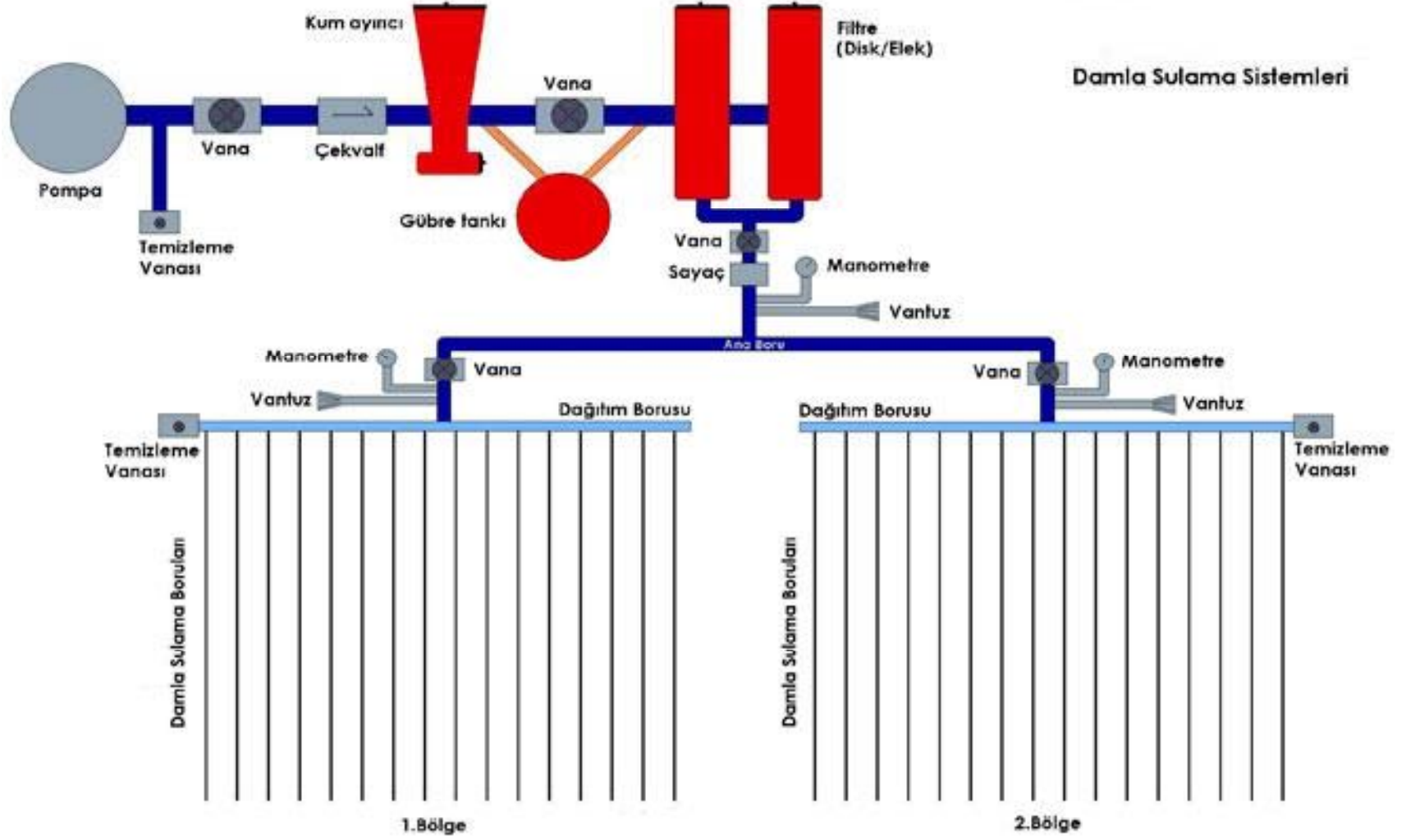
DAMLAMA BORU FABRİKASI PROJESİ



Lateral Boru LDPE: 16 mm

Manifold Boru HDPE : 20-63 mm

ANA Boru HDPE : 32-160 mm





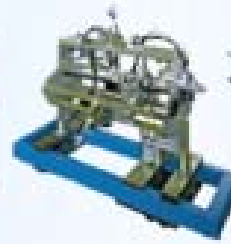
COILER



CUTTER



HAUL-OFF



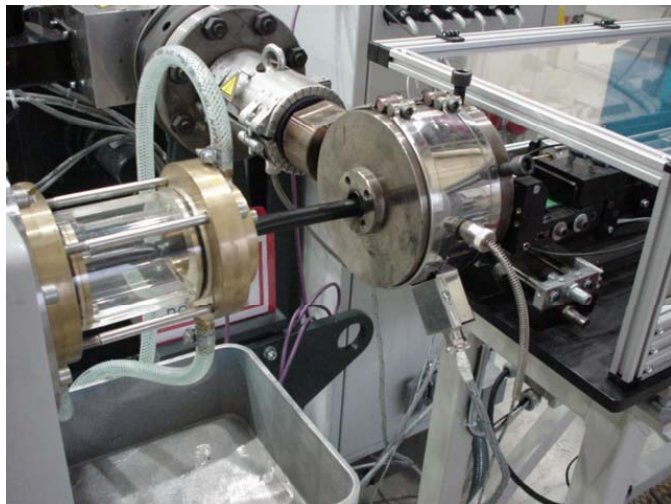
DRILL



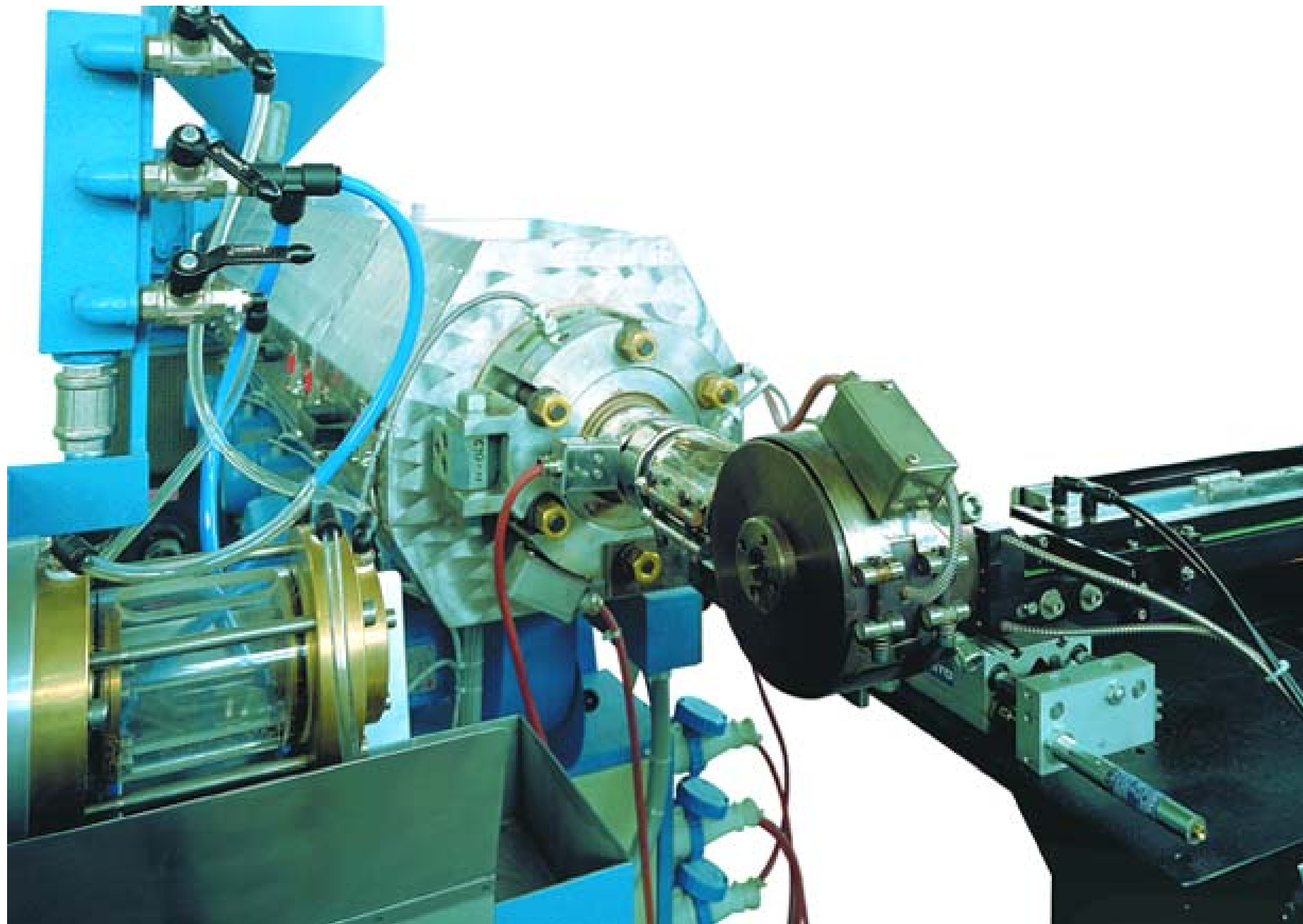
**DOWNSTREAM
AND COOLER**



**INSERTER
AND EXTRUDER**

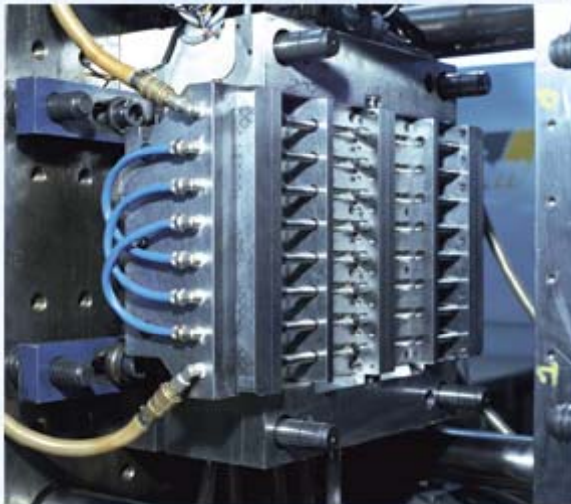
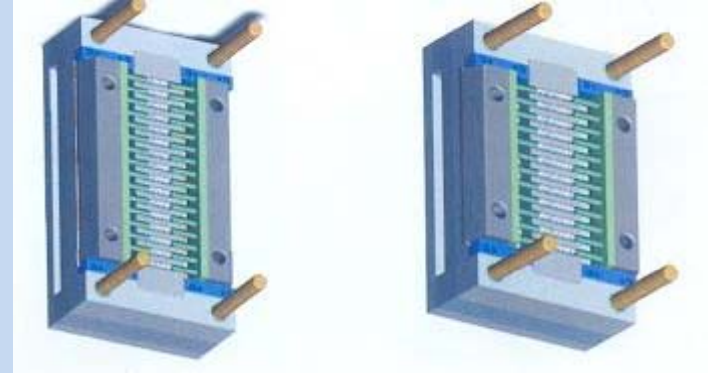






DAMLATICI (DRIPPER) ÜRETİMİ ENJEKSİYON MAKİNASI VE KALIBI

3 ADET ENJEKSİYON MAKİNASI
4 ADET KALIP SETİ 16 MM VE 20 MM DRİPER – 24 GOZLU



DAMLAMA SULAMA BORU ÜRETİMİ LAYOUT

DAMLAMA SULAMA 5 HAT	DAMLAMA SULAMA 5 HAT	2. ETAP DAMLAMA SULAMA 5 HAT	2. ETAP DAMLAMA SULAMA 5 HAT
(20 X 60)	(20 X 60)	(20 X 60)	(20 X 60)
1200 m ²	1200 m ²	1200 m ²	1200 m ²

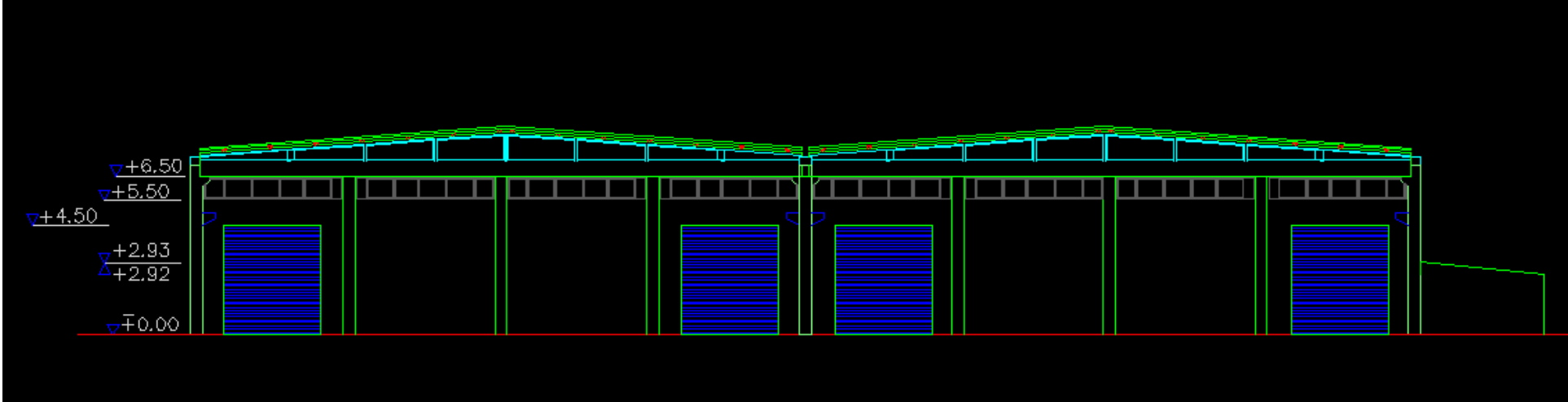


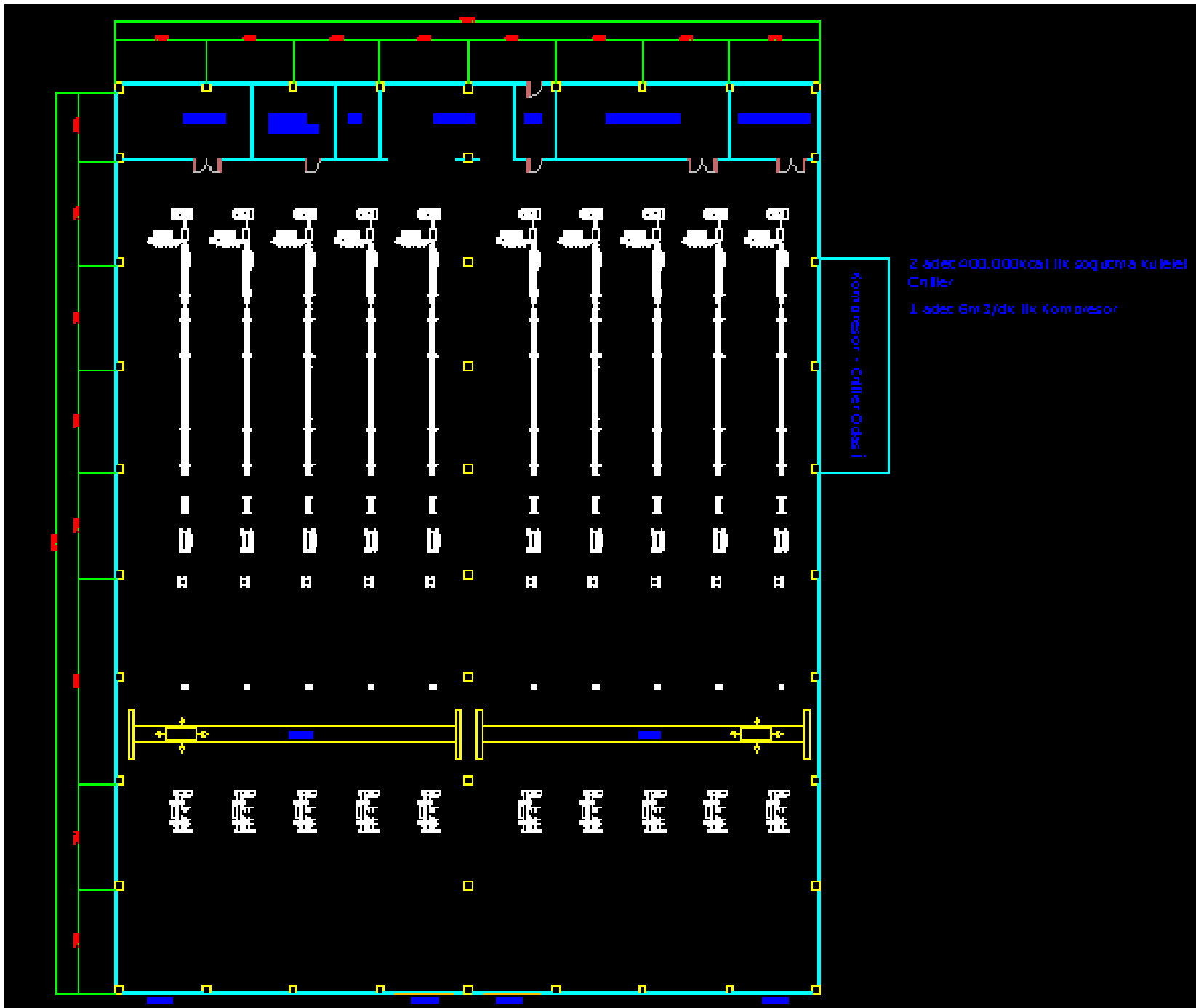
HAMMADDİ
AMBARI



DRİPER İMALATI
20 x 20
400 m²







KAPASİTE HESAPLARI

	kapasite	metre/saat	metre/gun	metre/yıl	kg/yıl
Damlama sulama	40 mt/min	1.920	46.080	13.824.000	622.080
(0.045 kg/metre)	107 kg/saat				
TOPLAM 10 HAT		19.200	460.800	138.240.000	6.220.800

GÜNDE 3 VARDİYE YILDA 300 GÜN

MALİYET VE CİRO HESAPLARI

	MALİYET	SATIS	KAR	TOPLAM KAR	CİRO	
	metre/yıl	USD/Metre	USD/Metre	USD/Metre	USD/YIL	
Damlama sulama	13.824.000	0,16	0,2	0,04	552.960	2.764.800
(0.045 kg/metre)						
TOPLAM 10 HAT	138.240.000				5.529.600	27.648.000
DRIPPER (1000 ADET)	40.000	2			80.000	

DAMLAMA SULAMA BORU FABRİKASI

NO	TANIM	BİRİM	BİRİM MALİYET EURO	TOPLAM MALİYET EURO
1	DAMLAMA SULAMA BORU HATLARI	10	240.000	2.400.000
2	MALZEME KARISTIRMA UNITESI	10	5.000	50.000
3	MALZEME KURUTMA UNITESI	10	10.000	100.000
4	SOGUTMA SISTEMI	1	90.000	90.000
5	KOMPRESOR	1	25.000	25.000
6	JENERATOR	1	50.000	50.000
7	TRAFO	1	70.000	70.000
8	FORKLIFT 2 TON	2	18.000	36.000
9	VINC 5 TON	2	35.000	70.000
10	AMBAR RAFLARI	2	35.000	70.000
11	MEKANİK SİSTEM MONTAJ	1	30.000	30.000
12	ELEKTRİK SİSTEM MONTAJ	1	30.000	30.000
13	LABORATUAR EKİPMANLARI	1	20.000	20.000
14	KIRPMA MAKİNASI	1	15.000	15.000
15	GRANUL MAKİNASI	1	45.000	45.000
16	ENJEKSİYON MAKİNASI	3	50.000	150.000
17	KALIPLAR 16 MM	2	50.000	100.000
18	KALIPLAR 20 MM	1	50.000	50.000
	MAKİNA VE EKİPMAN TOPLAM			3.401.000

DAMLAMA SULAMA BORU FABRIKASI-BINA				
NO	TANIM	BIRIM	BIRIM MALİYET EURO	TOPLAM MALİYET EURO
1	URETİM BİNASI 50 X 65	1	260.000	260.000
2	AMBARLAR 50 X 50	1	200.000	200.000
3	OFİS 10 X 15	1	25.000	25.000
4	CATI KAPLAMA	1	90.000	90.000
5	CEVRE DÜZENLEME 35.000 M2	1	100.000	100.000
6	GUVENLİK VE GİRİŞ KAPISI	1	20.000	20.000
7	SU TANKI VE POMPA	1	25.000	25.000
8	YANGIN SONDURME VE GUVENLİK SİSTEMİ	1	25.000	25.000
	TOPLAM BINA İNŞAAT			745.000

OZET
DAMLAMA SULAMA BORU FABRIKASI
DAMLAMA SULAMA BORU FABRIKASI-BINA
TOPLAM YATIRIM
% 5 GENEL GİDER
TOPLAM YATIRIM

-	3.401.000
-	745.000
-	4.146.000
-	207.300
-	4.353.300

1.FİYAT LİSTESİ:

1.1.180 KG / SAAT KAPASİTELİ DAMLA SULAMA BORU HATTI

MTV 60 / 30D Tek Vidalı Extruder.....	1 Adet
Kafa Basınç Sensörü ve Göstergesi	1 Adet
Eriyik Isı Sensörü ve Göstergesi	1 Adet
PLC Bilgisayarlı Kontrol Ünitesi	1 Adet
MVBH 16 / 6000 Vakumlu Boru Havuzu	1 Adet
MSH 16 Açık Soğutma Havuzu (4 mt*2)	2 Adet
MÇÇ 100/850 Boru Çekicisi	1 Adet
Damlalık İtici.....	1 Adet
T Boru Kafası (Ø 16mm + Ø 20 mm).....	1 Adet
Pim - Düze (Ø 16mm + Ø 20 mm).....	2 Takım
Akvaryum Kalibratör (Ø 16mm + Ø 20 mm).....	1 Adet
Çift Taraflı Delici.....	1 Adet
Kesici.....	1 Adet
Encoder.....	1 Adet
Sarıcı.....	1 Adet
TOPLAM	240.000

	PERSONEL
DRIPER HATLARI	15
DRIPPER IMALAT	7
OFIS	4
TAMIR BAKIM	5
KALITE KONTROL	2
YONETIM	2
TOPLAM	35